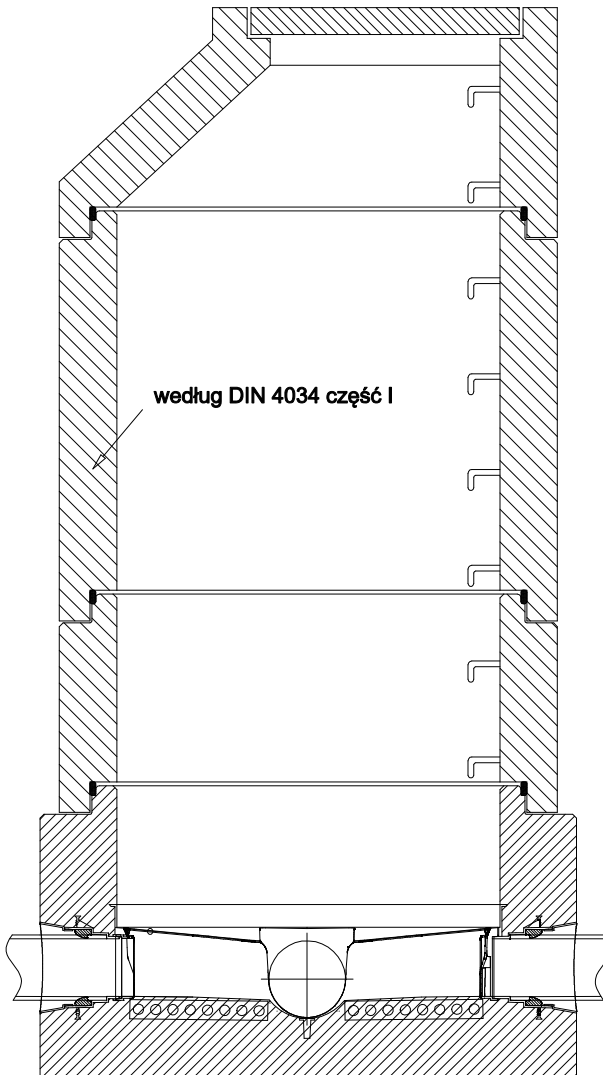


Studnia z prefabrykatów betonowych wg DIN 4034 część I DN 1000



Betonowe dno studni kanalizacyjnej według DIN 4034 część I
 kineta DN 150-1400
 z wyrównaniem w szczycie, przelotowa lub zakrzywiona

Dopływy

W dowolnej ilości, wymiarach oraz kątach

Przejścia szczelne do wszelkiego rodzaju rur dostępnych na rynku (PVC, PE-HD, KAMIONKA, BETON, GRP i inne)

Spadki w kanale

Wykonanie standardowe

DN 150 - 400 = 1%

DN 500 >= 0,5% ewtl. poziomo

Wykonania specjalne

maksymalny spadek nawet do 50% nachylenie przejść szczelnych dopasowane do spadku w kinecie

Dopływy boczne wykonane z wyrównaniem w dnie lub w szczycie

Górna część studzienki

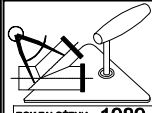
elementy wykonane z betonu według DIN 4034 część I

Uszczelnienie

uszczelka w formie pierścienia

według DIN 4060/EN 681

Pozostałe elementy studzienki stopnie, uchwyty, drabina

Temat : Sieć kanalizacji sanitarnej grawitacyjnej wraz z przepompownią ścieków i rurociągiem tłocznym oraz siecią wodociągową w Pniewach, gm. Pniewy		SCHEMAT STUDZIENKI REWIZYJNEJ BETONOWEJ Ø1000				
Inwestor : Pniewskie Przedsiębiorstwo Komunalne Sp. z o.o. ul. Wspólna 6, 62-045 Pniewy						
 ZAKŁAD USŁUG PROJEKTOWYCH I INWESTYCYJNYCH ROK ZAŁOŻENIA 1989 Maria i Waldemar Pięta 64-300 Nowy Tomyśl, ul. Targowa 2, tel.(061) 44 22 727 / fax wew. 22	Stanowisko	Nazwisko i Imię		Uprawnienia	Data	Podpis
	Projektant	mgr inż. Waldemar Pięta		WKP/0384/PW08/09	08.15r.	
	Sprawdzający	mgr inż. Jerzy Pięta		7093ZG	08.15r.	
	Asystent projektanta	inż. Anita Jarosz			08.15r.	
	Skala	Branża	Rok	Rys. nr		
	I.S.	2015	21			