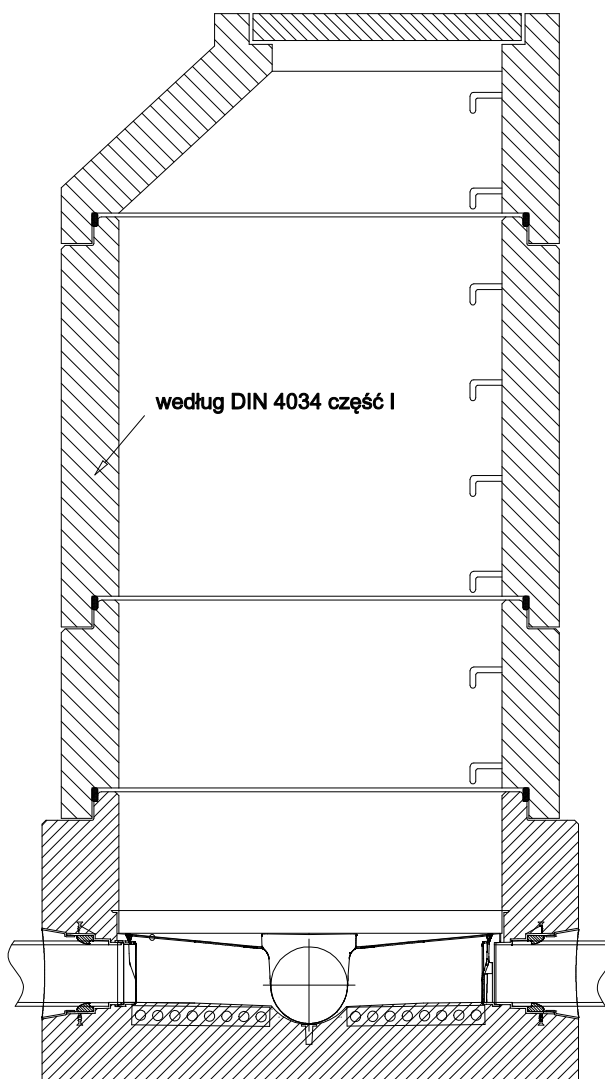


## Studnia z prefabrykatów betonowych wg DIN 4034 część I DN 1000



**Betonowe dno studni kanalizacyjnej**  
według DIN 4034 część I  
kineta DN 150-1400  
z wyrównaniem w szczycie,  
przelotowa lub zakrzywiona

### Dopływy

W dowolnej ilości, wymiarach  
oraz kątach

Przejścia szczelne do wszelkiego  
rodzaju rur dostępnych na rynku  
(PVC, PE-HD, KAMIONKA, BETON,  
GRP i inne )

### Spadki w kanale

Wykonanie standardowe

DN 150 - 400 = 1%

DN 500 >= 0,5% ewtl. poziomo

### Wykonania specjalne

maksymalny spadek nawet do 50%  
nachylenie przejść szczelnych  
dopasowane do spadku w kiniecie

Dopływy boczne wykonane z  
wyrównaniem w dnie lub  
w szczycie

### Górna część studzienki

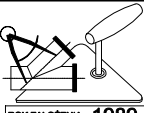
elementy wykonane z betonu  
według DIN 4034 część I

### Uszczelnienie

uszczelka w formie pierścienia

według DIN 4060/EN 681

Pozostałe elementy studzienki  
stopnie, uchwyty, drabina

|   |                      |  |                  |         |        |
|---|----------------------|--|------------------|---------|--------|
| Temat : Sieć kanalizacji sanitarnej grawitacyjnej wraz z przepompownią ścieków i rurociągiem tłocznym oraz siecią wodociagową w Pniewach, gm. Pniewy  |                      | <b>SCHEMAT STUDZIENKI REWIZYJNEJ<br/>BETONOWEJ Ø1000</b> |                  |         |        |
| Inwestor : Pniewskie Przedsiębiorstwo Komunalne Sp. z o.o.<br>ul. Wspólna 6, 62-045 Pniewy  |                      |  |                  |         |        |
| <br><b>ZAKŁAD USŁUG<br/>PROJEKTOWYCH I<br/>INWESTYCYJNYCH</b><br><small>ROK ZAŁOŻENIA 1989</small> Maria i Waldemar Pięta<br>64-300 Nowy Tomyśl, ul. Targowa 2,<br>tel.(061) 44 22 727 / fax wew. 22 | Stanowisko           | Nazwisko i imię  | Uprawnienia      | Data    | Podpis |
|   | Projektant           | mgr inż. Waldemar Pięta                                  | WKP/0364/PWOS/09 | 08.15r. |        |
|   | Sprawdzający         | mgr inż. Jerzy Pięta                                     | 7093/ZG          | 08.15r. |        |
|   | Asystent projektanta | inż. Anita Jarosz  |                  | 08.15r. |        |
|   |                      |  |                  |         |        |
| Skala   |                      | Brzcha   | Rok              | Rys. nr |        |
|   |                      | I.S.   | 2015             | 4       |        |