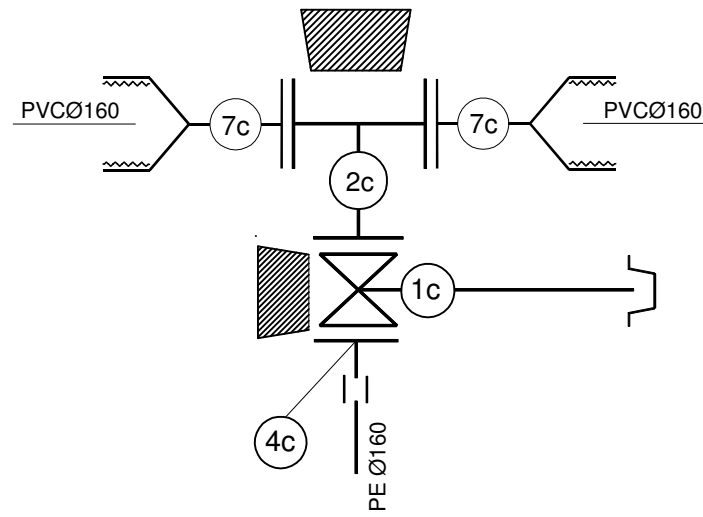
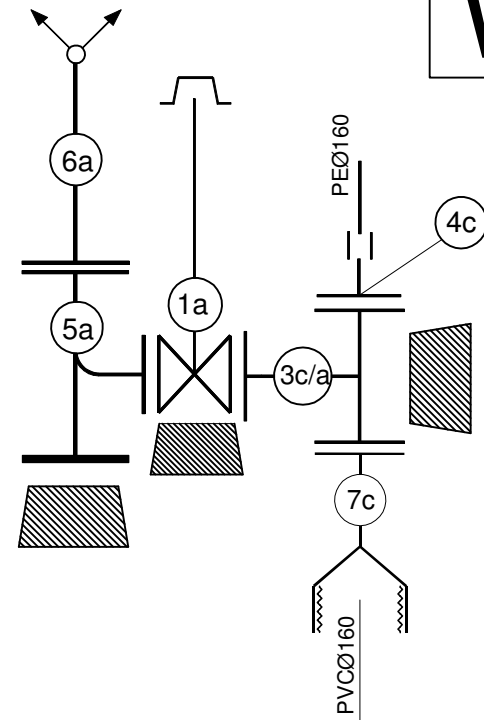


W13

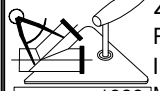


W1



- ① Zasuwa kołnierzowa miękkouszczelniana z obudową i skrynką uliczną
- ② Trójnik żeliwny kołnierzowy równoprzelotowy
- ③ Trójnik żeliwny kołnierzowy redukcyjny
- ④ Tuleja kołnierzowa długa + kołnierz stalowy galwanizowany na śruby M20
- ⑤ Kolano żeliwne dwukołnierzowe ze stopką N
- ⑥ Hydrant naziemny służący do odpowietrzania i płukania sieci
- ⑦ Łącznik rurowo - kołnierzowy
- == Mufa elektrooporowa

Dla żeliwa		Dla PVC/PE	
a	- Ø80	a	- Ø90
b	- Ø100	b	- Ø110
c	- Ø150	c	- Ø160
d	- Ø200	d	- Ø225
e	- Ø250	e	- Ø275
f	- Ø300	f	- Ø315

Temat : Sieć wodociągowa na działkach nr ewid.126, 82 w m. Dęborzycy i 29 w Buszewo, gm. Pniewy		SCHEMAT WĘZŁÓW WODOCIĄGOWYCH			
Inwestor : Pniewskie Przedsiębiorstwo Komunalne Sp. z o.o. ul. Wspólna 6, 62-045 Pniewy					
 ZAKŁAD USŁUG PROJEKTOWYCH I INWESTYCYJNYCH <small>ROK ZAŁOŻENIA 1989</small> Maria i Waldemar Pięta 64-300 Nowy Tomyśl, ul. Targowa 2, tel.(061) 44 22 727 / fax wew. 22	Stanowisko	Nazwisko i imię	Uprawnienia	Data	Podpis
	Projektant	mgr inż. Waldemar Pięta	WKP-0364/PWOS/09	11.16r.	
	Asystent projektanta	inż. Anita Jarosz		11.16r.	
Skala	Branża	Rok	Rys. nr		
b/s	I.S.	2016	3		